

チャレジョブセンター就活フェスを開催します。

うろこ雲が空に流れ、いつの間にか虫の音が静かに響くさわやかな季節となりました。スポーツの秋、芸術の秋、そして食欲の秋がやってきました。

チャレジョブセンターでは、各事業所で「就活フェス」を開催中です。

第一弾は桶川事業所で9月29日（土曜）に開催。

第二弾を10月3日（水曜）に浦和事業所で開催致します。平日の短い時間ではありますが、事業所の様子を見ていただきたいと思います。

また、卒業生がどんなところに就職されたのかをはじめ、チャレジョブのパートナー企業のこともお話しします。最後のプログラム体験では、メーカーでの仕事の一部を体験していただきます。「事務職ってどんな仕事？」を知るチャンスです。お気軽にご参加ください。

・事業所説明：浦和事業所の現在の訓練の様子をお知らせ

・就労セミナー：チャレジョブ利用後の就労先について

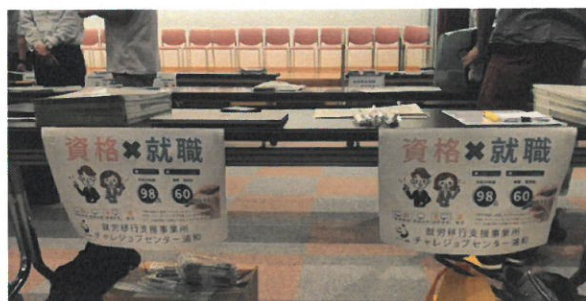
・プログラム体験：企業の仕事の一部を体験

* 定められた入力画面への会計伝票の入力。ミスの確認で正確性を身に着けます。

まずは速さより正確性を意識してとりこんでみましょう。

今回、お申込み用のファクスも同封いたしました。就労移行に通ってみたいとお考えのご本人様や、お子様のことでご心配なことがあるご家族様、関係機関の方がたも、お気軽にお越しください。その後、ご希望があれば個別相談をお受けいたします。ご本人様や、ご家族様からのご相談だけでもお受けいたします。

さいたま市進路対策検討会 全体交流会に参加させていただきました。



去る8月24日午後、埼玉県障害者交流センターホールにて、さいたま市内の障害者福祉施設がブースに分かれて活動を紹介する交流会が行われ、チャレジョブセンター浦和も参加させていただきました。当日は40か所以上の事業所がブースを設置。参加者と交流を深めると同時に、今後の進路選択の参考になる情報提供の場として、毎年多くの方がご参加されています。

当日は、普段、学校や仕事、ご家庭のことなどでなかなか見学や相談にでかけることが難しい生徒さんや保護者の方々が大勢ご来場下さいました。興味のある事業所の資料を親子で話し合いながらご覧になる様子や、職員の説明に熱心に耳を傾けたり、気になることを質問なさっている姿がそこそこで見られました。

就労移行支援事業所への関心も高く、当事業所のブースにも多くの方々が足をとめて説明を聞いて下さったり、質問をして下さいました。

こうした機会が大切な今後の進路を決めるご参考になれば何よりです。



〒330-0074

埼玉県さいたま市浦和区北浦和 4-3-4

オキナヤ北浦和ビル 2 F

就労移行支援事業 チャレジョブセンター浦和

◇◆「障がい者求人 NAVI」サービス開始のご案内◇◆

2018年10月1日よりサービス開始

<https://www.shougai-job-navi.com/>